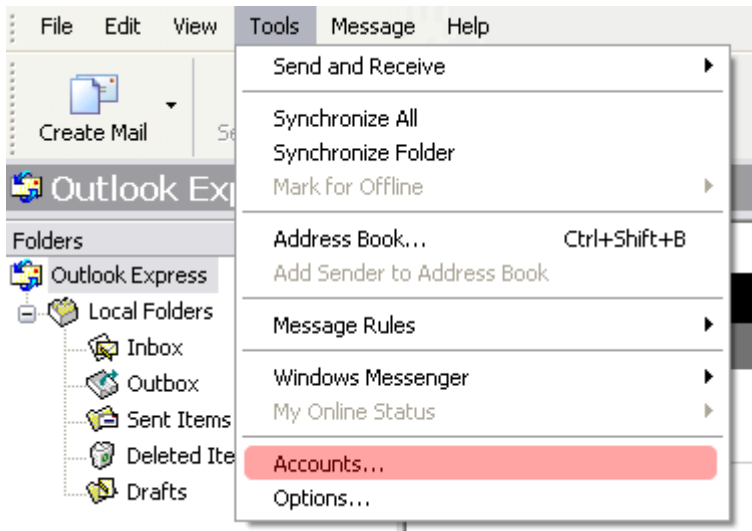




Setare client email Outlook Express

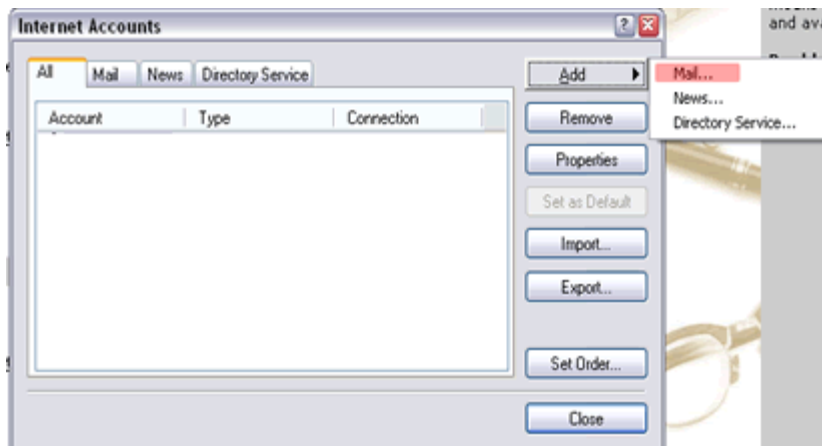
1.

Mergi la optiunea Tools din meniul programului. Alege apoi optiunea Accounts... .



2.

In dialogul care apare, apasa butonul Add, si alege optiunea Mail din meniul care se va deschide.



3.

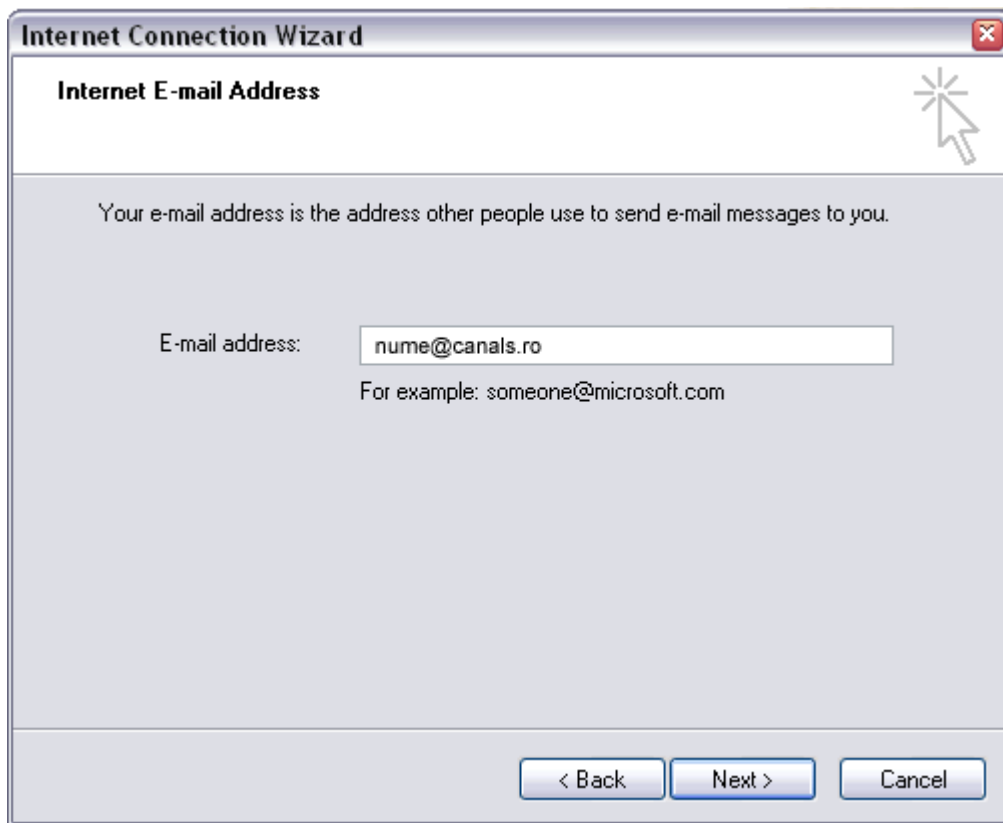
In fereastra urmatoare, introduceti numele dumneavoastra. Acesta va apare cand trimiteti un email, in campul From al mesajului.



Dupa ce ati introdus numele, apasati Next > .

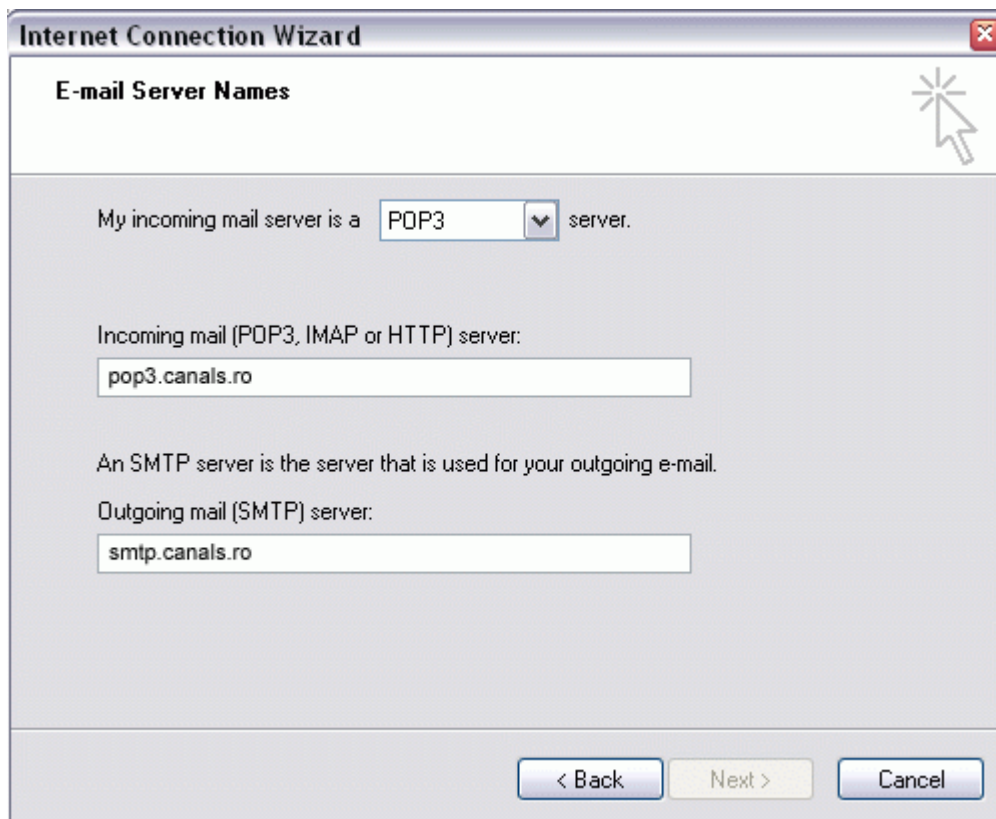
4.

In fereastra urmatoare, introduceti adresa de email pe care o aveti la Canals. Aceasta este de forma nume@canals.ro.



5.

Fereastra urmatoare va cere sa introduceti serverul de POP3 , respectiv SMTP. Este important sa alegeti la optiunea My incoming mail server is a , valoarea POP3 din lista. La Incoming mail (POP3, IMAP or HTTP) server, introduceti pop3.canals.ro . In casuta urmatoare, Outgoing mail (SMTP) server, introduceti smtp.canals.ro .



Dupa ce ati introdus datele, butonul Next > (care este dezactivat pana cand introduceti toate datele), se va activa. Apasati Next > .

6.

Urmatorul pas, este introducerea username-ului folosit la autentificare pe serverul de mail, respectiv al parolei corespunzatoare. Username-ul este de forma nume@canals.ro.



Puteti bifa casuta Remember password, daca doriti ca Outlook Express sa tina minte parola de la acest cont de email, si sa nu o mai introduceti de fiecare data cand accesati casuta de email.

Dupa ce ati introdus username-ul si parola, apasati Next >.

7.

Ultima fereastra va anunta ca ati configurat cu succes un nou cont de email. Apasati Finish pentru salvarea contului.

Internet Connection Wizard



Congratulations



You have successfully entered all of the information required to set up your account.
To save these settings, click Finish.

< Back

Finish

Cancel