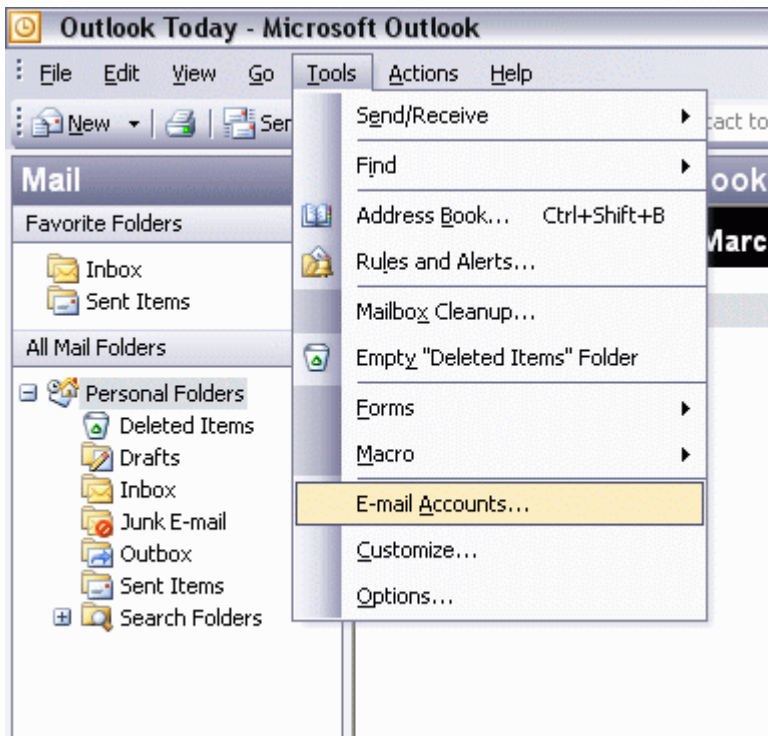




Setare client e-mail Outlook

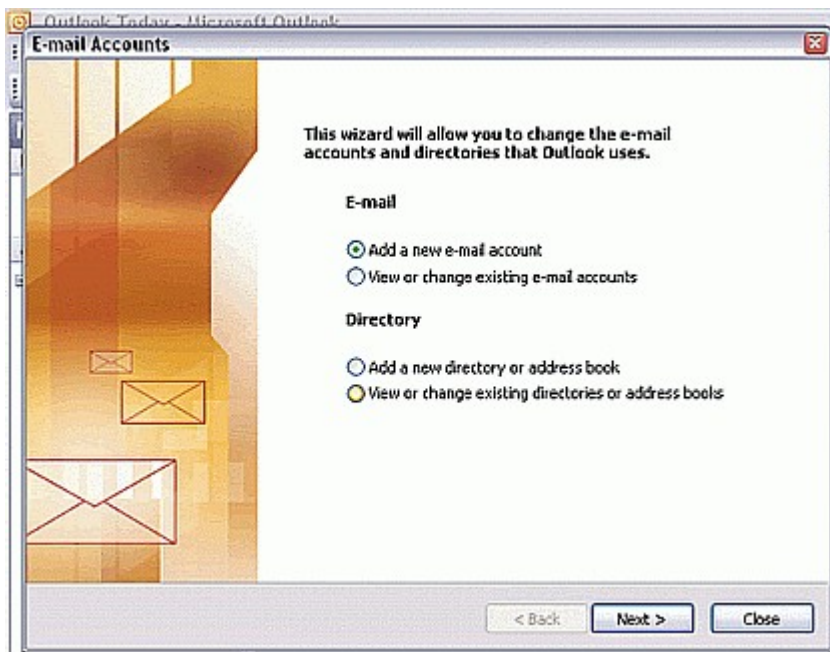
1.

Mergi la optiunea Tools din meniul programului. Alege apoi optiunea E-mail Accounts...



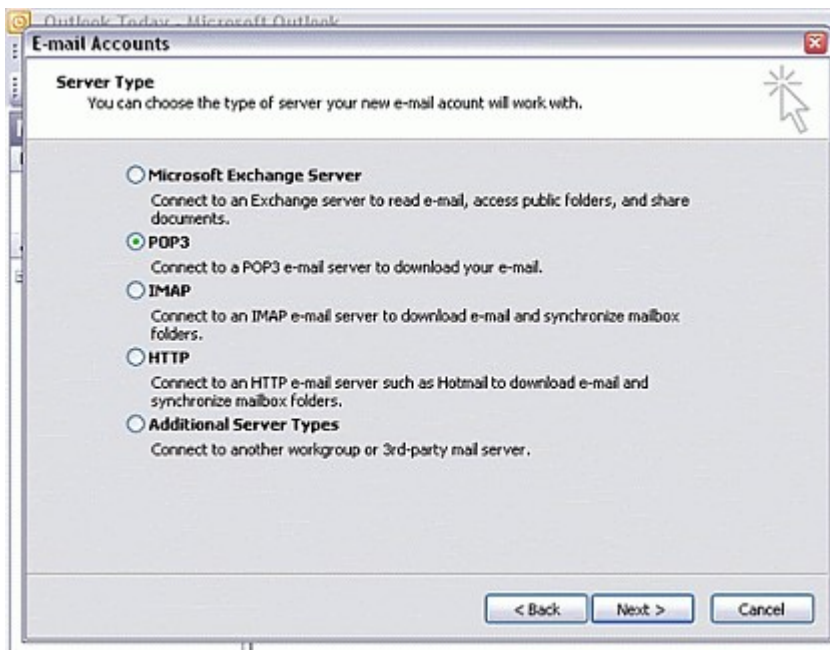
2.

In dialogul care apare, selecteaa optiunea Add a new e-mail account...



3.

In fereastra urmatoare, alegeti optiunea POP3 .



Apasati Next > .

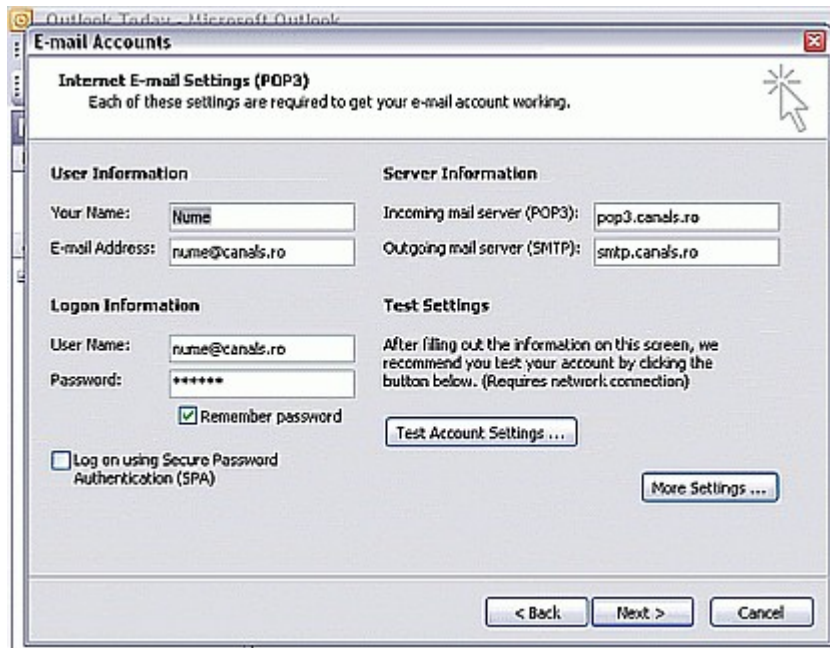
4.

In fereastra urmatoare, completati campurile cu urmatoarele informatii:

- Your Name - introduceti numele dumneavoastra.

- E-mail Address - introduceti adresa de email pe care ati primit-o.
- User Name - introduceti adresa de email care ati introdus-o la Email Address
- Password - introduceti parola de la contul de e-mail. (puteti bifa optiunea Remember Password, pentru ca Outlook sa tina minte parola si sa nu fie nevoie sa o introduceti de fiecare data)
- Incoming mail server (POP3) - introduceti pop3.canals.ro .
- Outgoing mail server (SMTP) - introduceti smtp.canals.ro .

Daca ati completat toate informatiile de mai sus, puteti apasa butonul Test Account Settings, pentru a testa daca ati configurat cu succes contul de e-mail.



5.

Dupa ce in fereastra anterioara ati apasat butonul Next , va apare o noua fereastra care va anunta ca ati configurat cu succes contul de email. Apasati Finish pentru salvarea contului.

